

# Komitee Mützen



**Mützen „aller Couleur“!**

**Wappen, Schriften, Farben, Material und Ausführung:**

**Sie suchen aus – wir fertigen die Mützen.**

**Samt, Satin, Brokat, Swarovski-Steine und edle Borten...**



## 8034-1 Komiteemützen MMA

Komiteemützen in feinsten Atlasseide. Die Materialfarben können Sie frei wählen. Gerne verarbeiten wir gegen geringen Aufpreis elegante Samt- oder Brokatstoffe.

Monogramme, Schriftzüge oder Wappen machen die Mützen einzigartig.

Die Vielfalt an Stoffen und Farben, Stickerei und Straß finden Sie auf den Seiten 8039 (1-3).



W313 Kurbelstickerei, 82 Strasssteine



B 003 Kurbelstickerei, 24 Strasssteine



68260 Kurbelstickerei



1128 Kurbelstickerei, 16 Strasssteine



68440 Kurbelstickerei, 90 Strasssteine



68337 Kurbelstickerei



1069-2



1069-2-S Mittelteil gesmukt mit Pailletten



## 8034-2 Komiteemützen MMA

Komiteemützen in feinsten Atlasseide. Die Materialfarben können Sie frei wählen.

Gerne verarbeiten wir gegen geringen Aufpreis elegante Samt- oder Brokatstoffe.

Monogramme, Schriftzüge oder Wappen machen die Mützen einzigartig.

Die Vielfalt an Stoffen und Farben, Stickerei und Straß finden Sie auf den Seiten 8039 (1-3).



1069-6 3 Glöckchen



1069-2 B Brokatstoff, 3 Glöckchen



1150 Kurbelstickerei, mit 346 Straßsteinen



B006 Kurbelstickerei



1039-4 Kurbelstickerei



1070-4 Kurbelstickerei



B 017 Kurbelstickerei



B 046 40 Strasssteine und 2 Strassmotive



## 8034-3 Komiteemützen MMA

Komiteemützen in feinsten Atlasseide. Die Materialfarben können Sie frei wählen.

Gerne verarbeiten wir gegen geringen Aufpreis elegante Samt- oder Brokatstoffe.

Monogramme, Schriftzüge oder Wappen machen die Mützen einzigartig.

Die Vielfalt an Stoffen und Farben, Stickerei und Straß finden Sie auf den Seiten 8039 (1-3).



1132 Kurbelstickerei



1132-B Brokatstoff mit Kurbelstickerei



68345 Kurbelstickerei



68249 Kurbelstickerei



68249-B Brokatstoff mit Kurbelstickerei



1134 Kurbelstickerei



68490 Kurbelstickerei



68515 Kurbelstickerei



## 8034-4 Komiteemützen MMA

Komiteemützen in feinsten Atlasseide. Die Materialfarben können Sie frei wählen.

Gerne verarbeiten wir gegen geringen Aufpreis elegante Samt- oder Brokatstoffe.

Monogramme, Schriftzüge oder Wappen machen die Mützen einzigartig.

Die Vielfalt an Stoffen und Farben, Stickerei und Straß finden Sie auf den Seiten 8039 (1-3).



68448 Kurbelstickerei mit 60 Strasssteinen



68443 10 Strassmotive



1070-2



68438 Kurbelstickerei mit 40 Strasssteinen



1127 11 Glöckchen



7170



68310



68336

## 8034-5 Komiteemützen MMA

Komiteemützen in feinsten Atlasseide. Die Materialfarben können Sie frei wählen.

Gerne verarbeiten wir gegen geringen Aufpreis elegante Samt- oder Brokatstoffe.

Monogramme, Schriftzüge oder Wappen machen die Mützen einzigartig.

Die Vielfalt an Stoffen und Farben, Stickerei und Straß finden Sie auf den Seiten 8039 (1-3).



68435



68245



7181



68518



68516

Kurbelstickerei



1057-2



68457

Kurbelstickerei mit 90 Strasssteinen



## 8034-6 Komiteemützen MMA

Komiteemützen in feinsten Atlasseide. Die Materialfarben können Sie frei wählen.

Gerne verarbeiten wir gegen geringen Aufpreis elegante Samt- oder Brokatstoffe.

Monogramme, Schriftzüge oder Wappen machen die Mützen einzigartig.

Die Vielfalt an Stoffen und Farben, Stickerei und Straß finden Sie auf den Seiten 8039 (1-3).



704 Satin/Brokat



708 Brokat, Rüschen, Stickerei



712 Satin, Borte, Glöckchen



713 Atlas, Smok, Stickerei, 310 Steine



715 Atlas, Smok, ca. 190 Steine



719 Atlas/Brokat, Steine



720 Atlas, Smok, ca. 166 Steine 589,00 €



721 Atlas, Steine, Straß



## 8034-7 Komiteemützen MMA

Komiteemützen in feinsten Atlasseide. Die Materialfarben können Sie frei wählen.

Gerne verarbeiten wir gegen geringen Aufpreis elegante Samt- oder Brokatstoffe.

Monogramme, Schriftzüge oder Wappen machen die Mützen einzigartig.

Die Vielfalt an Stoffen und Farben, Stickerei und Straß finden Sie auf den Seiten 8039 (1-3).



722 Atlas, Smok, ca. 112 Steine



724 Atlas, 6 Sterne, 46 Steine



725 Atlas, ca. 56 Steine, Stickerei



726 Atlas/Prägebrotat, Stickerei



730 Samt/Brotat/260 Steine



732 Atlas/Samt/Stickerei



733 Atlas/Samt/Brotat



754 Atlas/Brotat/52 Steine



## 8034-8 Komiteemützen MMA

Komiteemützen in feinsten Atlasseide. Die Materialfarben können Sie frei wählen.

Gerne verarbeiten wir gegen geringen Aufpreis elegante Samt- oder Brokatstoffe.

Monogramme, Schriftzüge oder Wappen machen die Mützen einzigartig.

Die Vielfalt an Stoffen und Farben, Stickerei und Straß finden Sie auf den Seiten 8039 (1-3).



755 Atlas/Gitteratlas/Steine



763 Atlas, Straßsteine- + motive



764 Atlas, 64 Straßsteine



765 Atlas, ca. 110 Steine



766 Atlas, Samt, Brokat, Steine



767 Atlas, Brokat, 32 Steine



768 Atlas, Brokat, 54 Steine



769 Atlas, Stickerei, 30 Steine



## 8034-9 Sonderausstattungen für Komiteemützen 2022/2023

Gültig für die Preislisten 8034-1 bis 8034-8, 8035-1 bis 8035-3 und 8036-1



|          |   |          |
|----------|---|----------|
| M 670    | Grundmaterial Brillantsamt, Uniformstoff, Fahnenstoff, Brokat | 29,50 €  |
| M 420    | Monogramm in Metallgarn gestickt                              | 39,50 €  |
| M 420    | Vereinsname in Metallgarn gestickt                            | 59,50 €  |
| M 830    | Metall-Quaste, echt vergoldete Bouillonquaste                 | 27,50 €  |
| M 630    | Bortenbesatz in besserer Qualität, je Borte                   | 16,50 €  |
| M 971    | Strasssteine je Stück   | 1,40 €   |
| SS20     | Swarovski-Strasssteine, per Stück                             | 3,25 €   |
| M 6301   | Strassband 1-reihig, liefern und aufarbeiten                  | 59,50 €  |
| M 6302   | Strassband 2-reihig, liefern und aufarbeiten                  | 85,00 €  |
| M 6303   | Strassband 3-reihig, liefern und aufarbeiten                  | 109,00 € |
| M 980    | Smok, handgearbeitet mit ca. 70 Strasssteinen                 | 149,00 € |
| M 630 PM | Pelzbesatz bei Miniatur                                       | 42,50 €  |
| M 630 PK | Pelzbesatz, Komiteeschiffchen oder -mütze                     | 64,50 €  |
| W1       | Federtasche   | 9,50 €   |
|          | Pailletten-/Flitterkugel                                      | 19,50 €  |
|          | Quaste  | 15,95 €  |
|          | Metallglöckchen   | 3,95 €   |



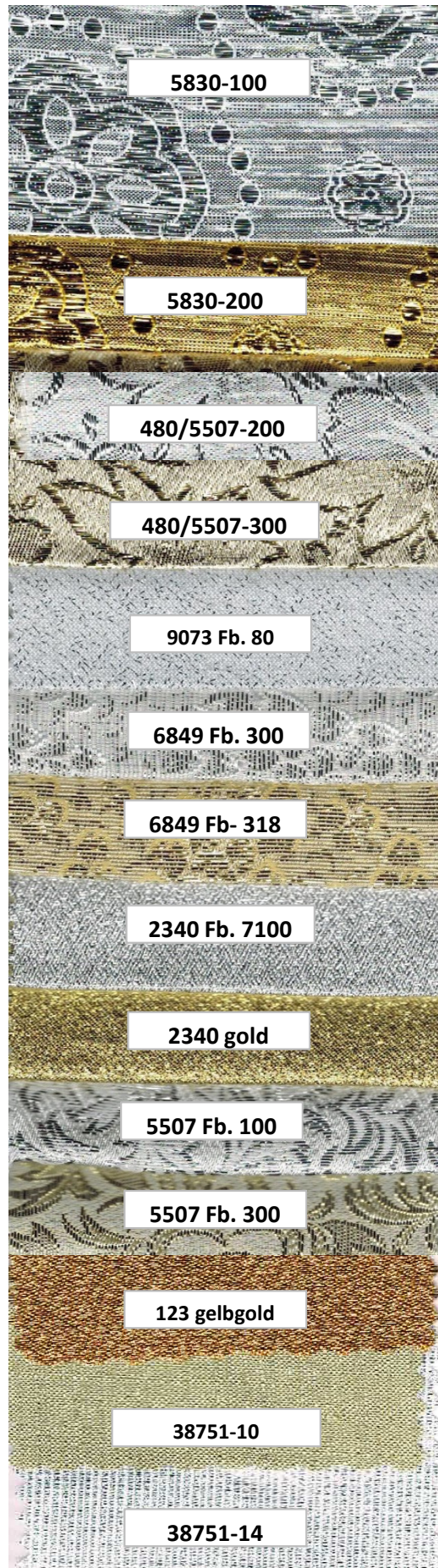
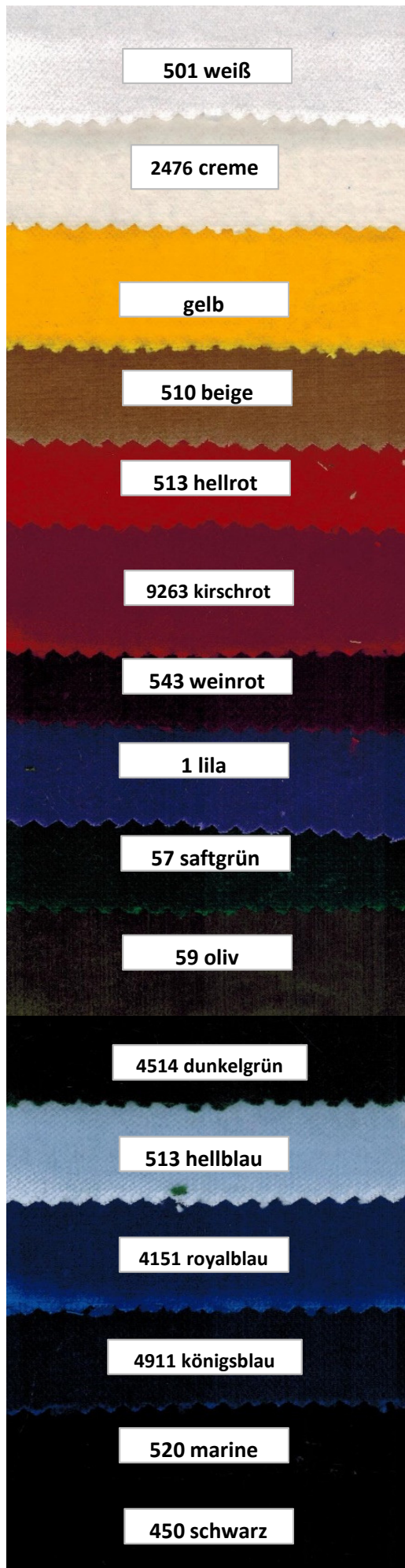
### Aufbewahrung und Regenschutz

|       |   |         |
|-------|---|---------|
| S 1   | Aufbewahrungshülle für Schiffchen, 21 x 39 cm   | 32,50 € |
| S 2   | Aufbewahrungshülle für Komiteemütze, 30 x 50 cm | 39,50 € |
| S 3 M | Gleitverschußtasche "klein" für Damen-Miniatur  | 18,50 € |
| S 3 K | Gleitverschußtasche für Schiffchen              | 21,95 € |
| S 3   | Gleitverschußtasche für Komiteemützen           | 36,50 € |





# 8039-1 SAMT- und BROKAT-Stoffe für Komiteemützen





# 8039-2 SATIN-Stoffe für Komiteemützen

